


Le saviez-vous?

Les consommateurs d'électricité peuvent choisir leur grille tarifaire



COMMISSION
DE L'ÉNERGIE
DE L'ONTARIO

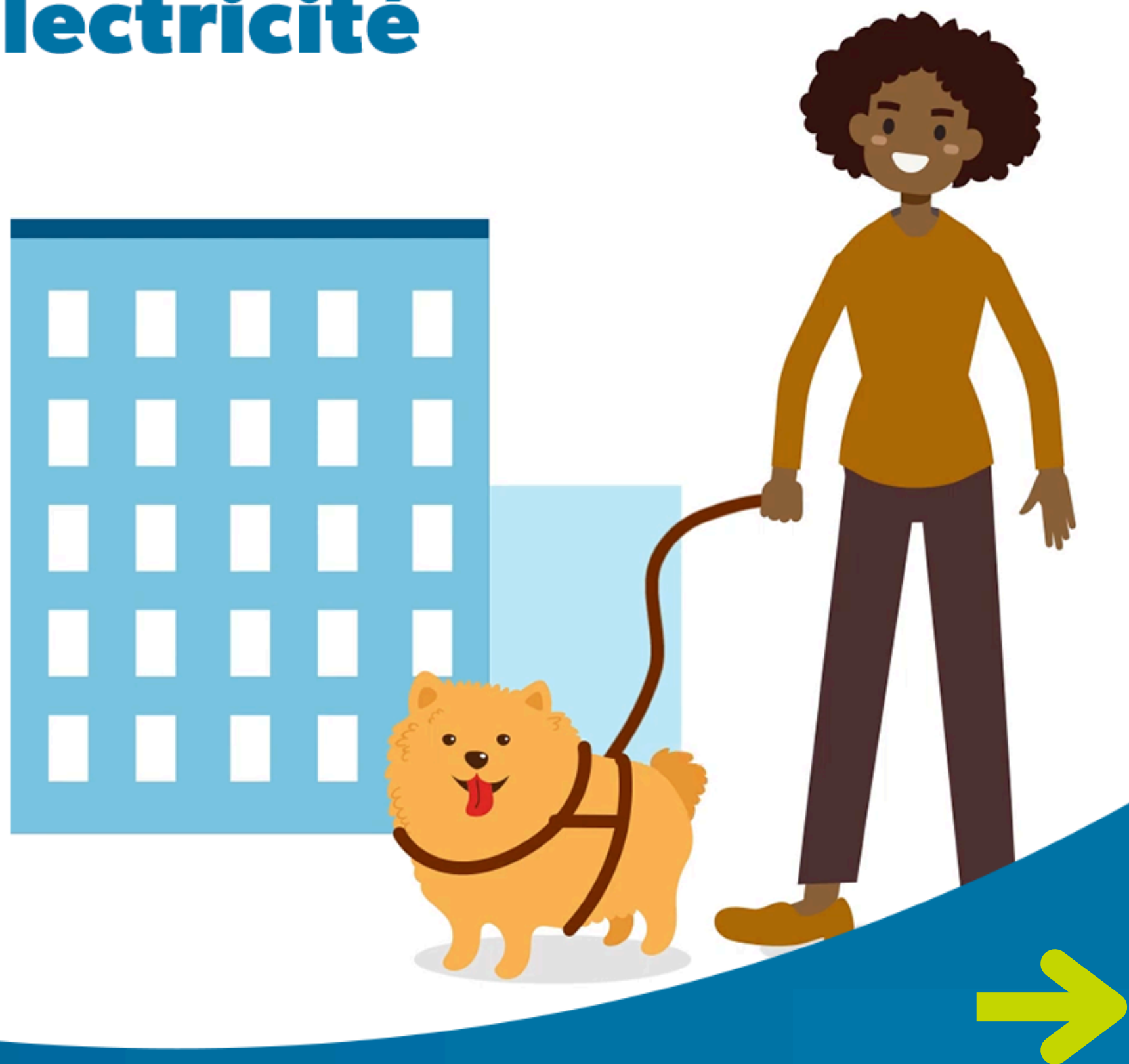


À compter du 1^{er} novembre, la tarification d'hiver selon l'heure de la consommation et un seuil de tarification par palier plus élevé pour les clients résidentiels entreront en vigueur.

Assurez-vous d'être prêt.



Vous pouvez choisir entre trois grilles tarifaires d'électricité



Périodes de tarification selon l'heure de consommation

**En vigueur le 1^{er} novembre 2025
au 30 avril 2026**

Tarification selon l'heure de consommation¹

Semaine



Fin de semaine et jours fériés²



¹ Les prix s'appliquent à la ligne électricité de votre facture.

² Toute l'année.

Tarification par palier (kilowattheures)

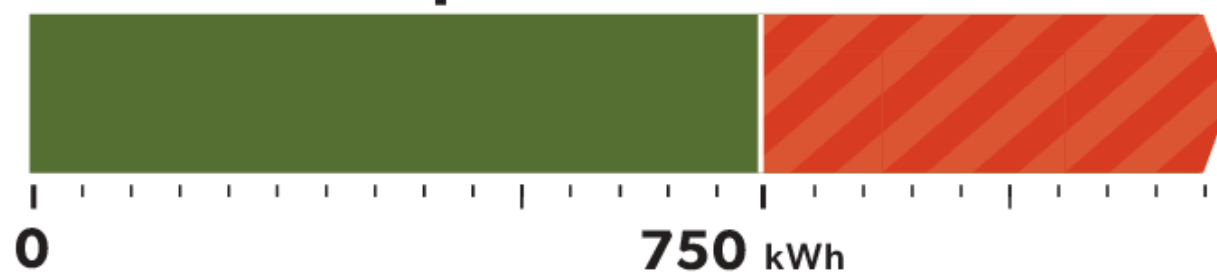
Tarification par palier (kilowattheures)¹

Résidentielle



Palier 1
12,0 ¢/kWh

Petites entreprises²



Palier 2
14,2 ¢/kWh

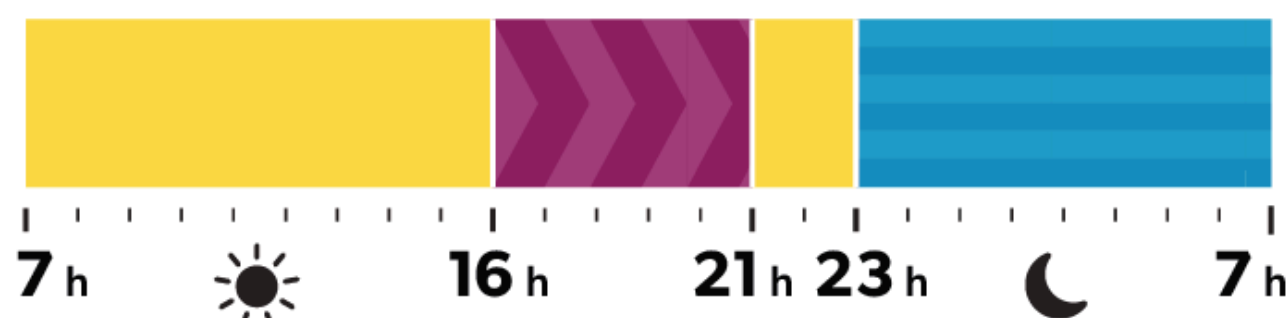
¹ Les prix s'appliquent à la ligne électricité de votre facture.

² Toute l'année.

Périodes de tarification de nuit très bas

Tarifs de nuit très bas¹

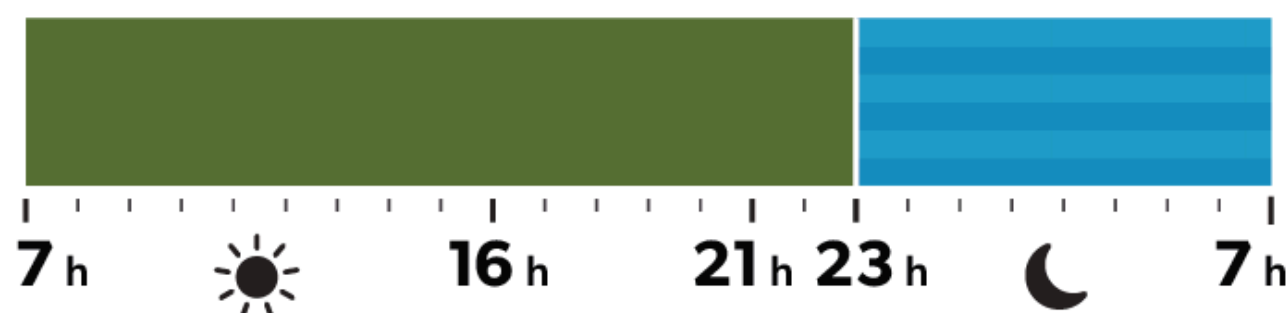
Semaine²



Période de pointe
39,1 ¢/kWh

Période médiane
15,7 ¢/kWh

Fin de semaine et jours fériés²



Période creuse de la fin de semaine
9,8 ¢/kWh

Période basse de nuit
3,9 ¢/kWh

¹ Les prix s'appliquent à la ligne électricité de votre facture.

² Toute l'année.

1. Choisissez la grille tarifaire qui vous

En tant que client résidentiel, petite entreprise ou exploitation agricole, vous pouvez choisir la grille tarifaire d'électricité qui répond le mieux à vos besoins.



2. Comparez les coûts en utilisant notre calculatrice de facture en ligne

Utilisez notre calculatrice de facture en ligne pour estimer vos coûts mensuels en fonction de vos habitudes de consommation et comparez les grilles de tarification selon l'heure de consommation, NTB ou par palier.



3. Une tarification stable grâce à la grille tarifaire réglementée (GTR) vous offre une tarification stable et prévisible et un contrôle accru de vos coûts d'électricité.

La tarification selon l'heure de consommation, la tarification NTB et la tarification par palier sont fixées selon la grille tarifaire réglementée (GTR), vous offrant ainsi une tarification stable et prévisible et un contrôle accru de vos coûts d'électricité.



**L'énergie,
c'est personnel.**

**Pour plus de
renseignements,
consultez le site
oeb.ca/choix**



COMMISSION
DE L'ÉNERGIE
DE L'ONTARIO